



Departamento de Control Minero

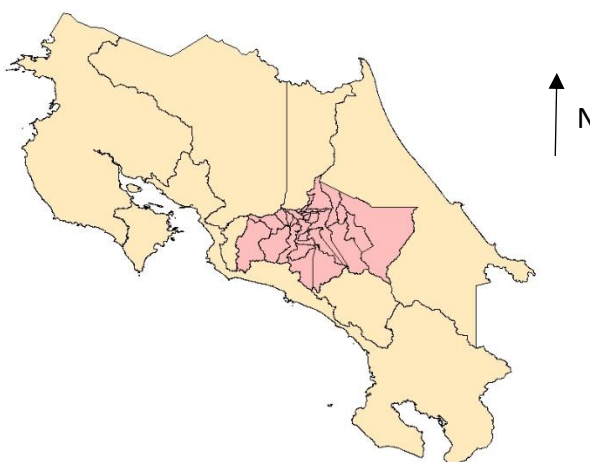
Diagnóstico Minero Región Central 1 Periodo 2024

Nombre: Johnny Castro Díaz . Coordinador Minero Región Central 1

Oficinas Centrales, San José.

Correo: jcastro@minae.go.cr

Ubicación: Abarca los cantones de la provincia de Cartago y los cantones de la provincia de San José a excepción de Pérez Zeledón y una parte de Turrubares.



Características de la Región

En la Región Central 1 la geología es muy variada y las perspectivas mineras también. Geomorfológicamente es muy diversa ya que incluye edificios volcánicos complejos como el Volcán Irazú y el Volcán Turrialba. Además, tenemos la presencia de mesetas y valles de sistemas fluviales de importancia ubicados al sur como el río Candelaria, Pejibaye, Atirro, Grande de Orosi, entre otros. También hay presencia de cadenas montañosas asociadas a orogénesis de productos intrusivos como los ubicados al sur de Escazú, Alajuelita y Santa Ana. Sumado a las cuencas de productos carbonatados donde se explota caliza y otros sedimentos con alto contenido de Sílice.

La región, desde el punto de vista minero se puede dividir en subregiones de acuerdo con las características geológicas de la región: se reconoce una serie de canteras de caliza que se han explotado de manera artesanal al sur de San José, en este sector también se ha aprovechado yacimientos de arenisca silícea de manera industrial. En Cartago se destaca una actividad variada desde el punto de vista de productos como Caliza, puzolana, rocas volcánicas y coluviales. En el sector de Pavas, Santa Ana y Escazú se produce agregados por medio del

Departamento de Control Minero

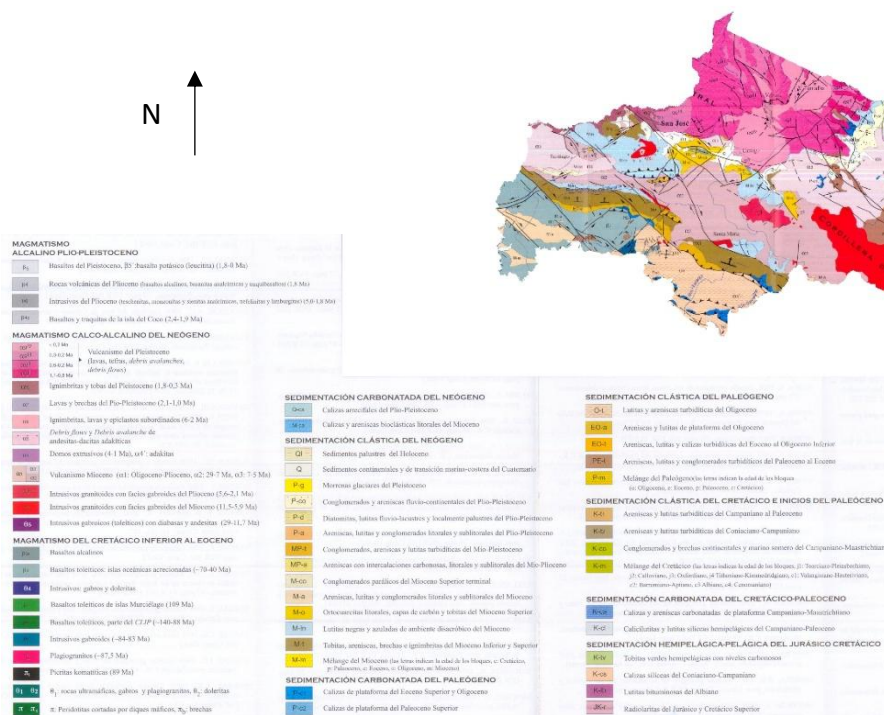
aprovechamiento de rocas volcánicas, específicamente en las cercanías de los cañones de los sistemas fluviales.

También existen concesiones de canteras poco desarrolladas y que se extraen en periodos esporádicos y de manera ilegal en los cantones de León Cortés, Tarrazú, Dota y en Corralillo de Cartago y San Cristobal de Desamparados. Por otro lado, se aprovecha productos del Terciario en los cantones del Acosta, Aserrí, Turrubares y Puriscal.

Por lo tanto, en la Región Central 1 la explotación del recurso minero se concentra en la extracción de materiales volcánicos con un procesamiento por medio de quebradores para la obtención de material medio y fino (base granular, cuarta, quinta, polvo de piedra).

Los cantones de la provincia de Cartago que poseen concesiones activas o en trámite son: Cartago, Turrialba, Paraíso, El Guarco, La Unión y Jiménez. En la provincia de San José existen concesiones en los siguientes cantones: San José, Escazú, Santa Ana, Goicoechea, Mora, Turrubares, Puriscal, Acosta, Desamparados.

Mapa geológico:





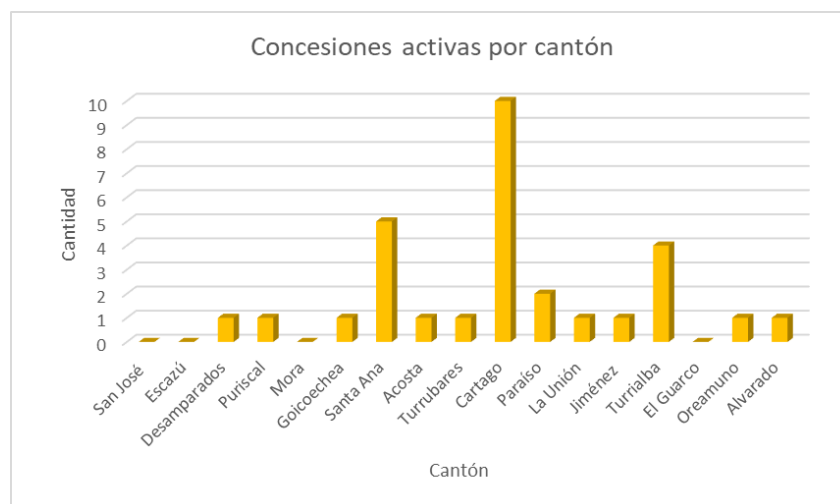
Departamento de Control Minero

El cuadro n° 1 muestra la cantidad de concesiones activas por cantón.

San José	0
Escazú	0
Desamparados	1
Puriscal	1
Mora	0
Goicoechea	1
Santa Ana	5
Acosta	1
Turrubares	1
Cartago	10
Paraíso	2
La Unión	1
Jiménez	1
Turrialba	4
El Guarco	0
Oreamuno	1
Alvarado	1

Total: 30

Gráfico N°1: Concesiones activas por cantón.





Departamento de Control Minero

Con respecto a las concesiones activas hubo variaciones en los cantones de Paraíso y Alvarado con respecto al periodo anterior. Se contabiliza un total de 30 concesiones activas.

Se contabilizan 57 expedientes inactivos en la región. A continuación, se muestra los expedientes inactivos por cantón (Cuadro N°2 y Gráfico N°2).

San José	1
Desamparados	6
Puriscal	1
Aserri	1
Acosta	0
Alvarado	1
León Cortés	3
Mora	3
Turrubares	4
Cartago	6
Turrialba	14
Paraíso	5
El Guarco	2
Oreamuno	3
Vásquez de Coronado	1
Moravia	3
Jiménez	3

Total: 57



Departamento de Control Minero

El cuadro N°3 muestra la cantidad de canteras por cantón.

San José	1
Escazú	1
Desamparados	2
Puriscal	1
Mora	1
Goicoechea	1
Santa Ana	5
Acosta	1
Turrubares	1
Cartago	7
Turrialba	3
La Unión	1
El Guarco	1
Oreamuno	1
Alvarado	1
Paraíso	1

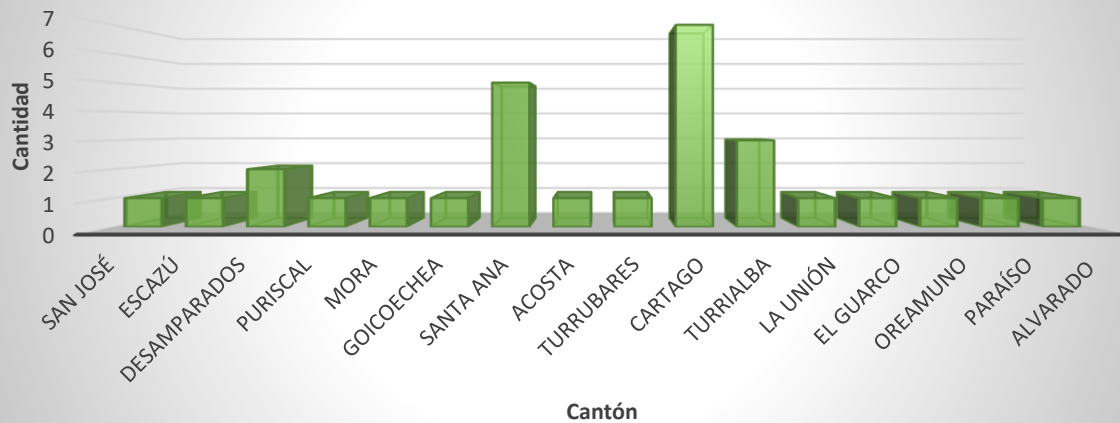
Total: 29

Gráfico N°3: Canteras por cantón.



Departamento de Control Minero

Canteras por Cantón



Producción:

CANTON	TITULAR	NO. CONCESION	EXPLOTADO (m³)	REMANENTE (m³)	TOTAL POR CANTON	ESTADO DE LA CONCESION
San José	Tajo Comag	1559	0	445 204	0	Activa
Escazú	Tajo El Común	2363	n/d	n/d	0	Cierre técnico
Desamparados	Calera Patarrá	2008	5088,17	275180.45	5088,17	Activa
Desamparados	Guapanova	2284	0	2.414.525,00		Inactiva
Desamparados	Marvin Fallas	2716	n.d	n.d.		Activa
Desamparados	Fernando Monge	2720	n.d.	n.d.		Inactiva
Desamparados	Hernan Fallas	2721	n.d.	n.d.		Inactiva
Desamparados	Jesús Fallas	2722	n.d.	n.d.		Inactiva
Desamparados	Carmen Muñoz	2724	n.d.	n.d.		Inactiva
Puriscal	Tajo San Ramón	2732	4082	654939	4082	Activa
Mora	Tajo Tabarcia	2575	0	2 498 775	0	Inactiva



Departamento de Control Minero

Goicoechea	Agropecuaria FIA	2491	0	2 392 585	0	Activa
Santa Ana	Cerro Minas	1962	0	365 018	119,147.35	Activa
Santa Ana	Tajo Lindora S.A.	2357	43069,35	1326390		Activa
Santa Ana	Santa Ana MECO S.A.	2366	0	1 658 410		Esperando prórroga
Santa Ana	Tajo Santa Ana	2479	76078	540139		Activa
Santa Ana	Monte Roca	1727	0	n.d		Activa
Acosta	Hacienda Río Jorco	2633	29989,5	290334	29989.5	Activa
Turrubares	Tajo Zulay	2619	0	n.d	0	Activa
Cartago	Mina La Chilena	245	273710	35800000 (245 + 257)	650925	Activa
Cartago	Mina La Chilena	257	117392	35800000 (245 + 257)		Activa
Cartago	La Murta S.A	1646	28350	n.d		Activa
Cartago	Las Concavas S.A.	1918	71782	448257		Activa
Cartago	Ladrillera Ind. Agua Caliente S.A.	1920	0	1.324.325,00		Inactiva
Cartago	Tajo Leitón	2159	3655	1,009,829		Activa
Cartago	Mina Llano Grande HOLCIM	2476	52773	824774		Activa
Cartago	Tajo El Caracol	2679	0	n.d		Cierre técnico
Cartago	Empresas F. Mena P. S.A.	66-94	23888.25	83655		Activa
Cartago	Las Concavas	2018-CDP-PRI-002	71412	159560		Activa
Cartago	Empresas F. Mena P. S.A.	2017-CAN-PRI-009	7962.75	55387		
Paraíso	Quebradores Ujarraz S.A	8-91	120567	127000	120567	Activa
Paraíso	Consultores Solano Álvarez S.A.	2019-CAN-PRI-025	0	n.d.		
Jiménez	Río Atirro	3-2000	0	n.d	8266	Inactiva
Jiménez	Minas del Pejibaye S.A.	3-2011	8266	26782		Activa
Turrialba	Mina Azul de Turrialba	1721	0	822 177,00	156271	Activa
Turrialba	Tajo Corocal	2640	0	132 149,00		Inactiva



Departamento de Control Minero

Turrialba	Hda. Del Reventazón S.A (Tajo Torito)	2733	0	2 570 597		Cierre Técnico
Turrialba	Tajo AQUIARES	2759	1061	n.d		Activa
Turrialba	Cafetalera La Zoila	118-93	0	n.d		Cierre Técnico
Turrialba	Inversiones Material del Reventazon	14-2009	99618	275407		Activa
Turrialba	Quebradores El Toro	4-2015	55592	740418		
El Guarco	Silice de CR	2203	0	0	0	Cierre Técnico
El Guarco	Tajo La Luchita	2458	0	840502		Activa
La Unión	Hacienda San Rafael	2754	0	n.d	0	Activa
Oreamuno	Platanillal	2584	0	304659	0	Esperando prórroga
Alvarado	Hacienda Pedregal S.A.	2017-CAN-PRI-034	101988	4,040,669	101988	Activa

Total: 1,196,324.02

En los gráficos 4 y 5 se muestra la producción por cantón.



Departamento de Control Minero





Departamento de Control Minero

Gráfico 6. comparación de producción de los últimos periodos.



Conclusiones:

Se mantuvieron 30 concesiones activas durante el periodo y un total de 57 inactivas, algunas acogidas al proceso de cierre técnico y en suspensión esperando la prórroga. La mayor cantidad son expedientes en trámites que se extienden desde años atrás.

La producción se disminuyó con respecto al periodo anterior pasando de 1 784 040,47 metros cúbicos en el periodo 2023 a 1,196,324.02 metros cúbicos en el periodo 2024.

Cc. Consecutivo